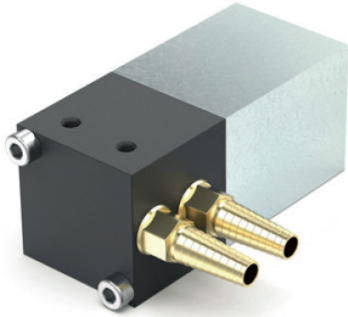


用于医疗科技的气动比例阀



技术参数

气动阀门

| | |
|------|--------------|
| 电压 | 12 - 48 V 直流 |
| 阀门直径 | 2.7 mm |
| 系统压力 | 6.5 bar |
| 环境温度 | 0 - 80 °C |

应用

- 牙科电钻用控制阀
- 气流调节阀

客户收益

- 体积小
- 软管适配灵活

特点

- 比例属性
- 低滞后
- 易适用于不同尺寸的软管
- 阀门型号 2/2 常闭

希望得到的详细信息？

ETO GRUPPE

info@etogruppe.com