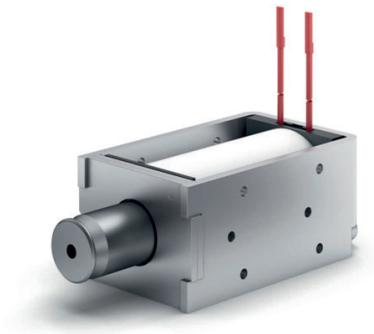


D型框架电磁铁



应用

- 用于工业应用、医疗技术应用和安全系统的调节电磁铁

特点

- 结构尺寸 (宽x长x高):
 - 24 x 27 x 42 mm
 - 24 x 29 x 40 mm
 - 26 x 32 x 59 mm
 - 30 x 32 x 40 mm
 - 36 x 38 x 44 mm
 - 36 x 38 x 52 mm
 - 36 x 38 x 64 mm
 - 49 x 50 x 100 mm
- 带有和不带回位弹簧两种规格

技术参数

D型框架电磁铁

电压种类	6 - 230 V DC
功率	4 - 417 W (100 % - 5 % ED)
接通时间	100 %
100%ED情况下磁力	0.3 - 2.5 N
5%ED情况下磁力	5 - 31 N
行程	10 - 30 mm
密封性	IP00

标准规格产品特点，其他型号特点可应要求提供

希望得到的详细信息？

ETO GRUPPE

info@etogruppe.com