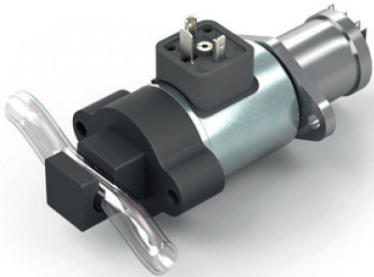


## 用于医疗科技的软管夹管阀



## 应用

- 透析机控制阀
- 实验室设备控制阀

## 客户收益

- 能耗低
- 表面温度低
- 体积小
- 高夹紧力
- 安全开关 „关闭“

## 特点

- 已证实的长久耐用性
- 可适用各种不同软管直径
- 阀门型号可常开或常关

希望得到的详细信息?

ETO GRUPPE

info@etogruppe.com

## 技术参数

## 软管夹管阀

电压	12 - 24 V 直流
功率	30 W / 3 W
夹力	最大到 45 N
占空比	100 %
软管直径	最大到 6 mm
环境温度	0 - 80 °C