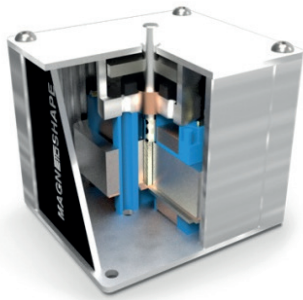


## MAGNETOSHAPE®混合促动器套件



### 应用

- 用于展示磁控形状记忆促动器
- R&D技术研究和原型开发

### 特点

- MAGNETOSHAPE®促动器与对抗运作的电磁铁
- 可实现快速转换
- 极高的阻挡力
- 可选即插即用式电子装置, 内置电源件和不同的运行模式

### 技术参数

#### MAGNETOSHAPE®混合促动器套件

最大力	10 - 20 N
最大行程	0.45 - 0.95 mm
最大工作频率	100 Hz
促动器类型	多稳态
运行温度范围	0 °C - 45 °C (MAGNETOSHAPE® 材料)
MAGNETOSHAPE® 元件尺寸	x = 2 mm y = 3 mm, 4 mm, 5 mm z = 10 mm, 15 mm, 20 mm

#### 即插即用式电子装置

标称电压	110 - 230 V (电子装置)
插头	IEC 60320-C14
手动运行	按键
频率设置	电位计
外部控制装置	数字输入 (0 - 5 V)
过热保护	温度传感器

希望得到的详细信息?

ETO GRUPPE

magnetoshape@etogruppe.com