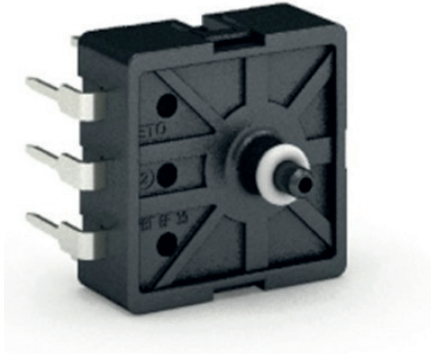


S400LP压力传感器



应用

- 在工业和汽车业应用领域中集成电路板时，用于气体介质的压力传感器

特点

- 按照客户要求的压力范围，0.1至40 bar；用于焊接或者进行直接的电路板安装或边框安装
- 用于相对和绝对压力应用
- 绝对压力型号，用于整合在封装应用中
- 按照客户要求提供压力和电气接口
- 满足最高的电磁兼容性要求

技术参数

S400LP

标称压力	0.1至40 bar
压差	相对或绝对
断裂压力	3x标称压力
电源电压	5 V或8至32 V
输出信号	模拟
精确度 (-20至100 °C)	≤ ± 1.0 %
工作温度	-40至140°C
防护等级	IP00
电气连接	锡焊接触件、覆晶薄膜、插头触点或其它

希望得到的详细信息？

ETO GRUPPE

info@etogruppe.com