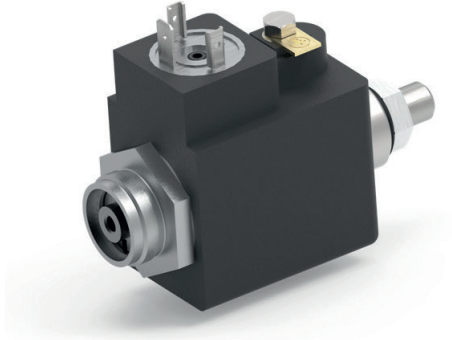


## 气动电磁阀



### 技术参数

#### 气动电磁阀

电压种类	24 - 110 V DC
功率	14 W
接通时间	100 %
工作压力	最大12 bar

### 应用

- 气动电磁阀, 用于铁路车辆的压缩空气制动

### 特点

- 常开和常闭两种规格的二位三通换向阀
- 插头规格符合DIN EN 175301-803 A
- 可提供带有紧急手动操作的型号
- 通常提供客户要求的规格

希望得到的详细信息?

ETO GRUPPE

info@etogruppe.com