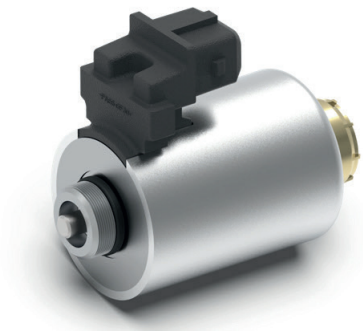


## 圆形电磁铁



### 应用

- 对固定式和移动式液压系统的液压阀进行电磁操作

### 特点

- 结构尺寸:  
NG4 - CETOP 2, Ø37 mm  
NG6 - CETOP 3, Ø45 mm  
NG10 - CETOP 5, Ø63,5 mm
- 不同型号的插头, 例如  
DIN EN 175301-803 A,  
DEUTSCH DT04-2P,  
AMP Junior Timer
- 可提供转换式和比例式规格
- 紧急手动操作
- 可提供UL/CSA认证

### 技术参数

#### 圆形电磁铁

电压种类	12和24 V DC
功率	12 - 41 W
磁力	30 - 170 N
迟滞	< 5 %
接通时间	100 %
工作行程	2.5 - 4.0 mm
总行程	5.0 - 8.8 mm
压力范围	70, 210和350 bar (最大动态抗压强度)
密封性	取决于插头类型, IP65至IP6K9K

标准规格产品特点, 其他型号特点可应要求提供

希望得到的详细信息?

ETO GRUPPE

info@etogruppe.com