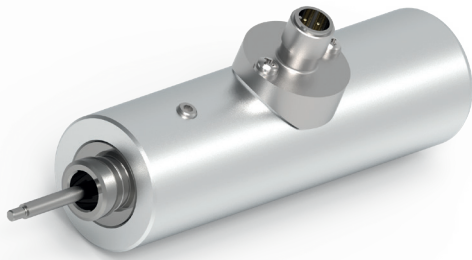


感应位移传感器 (LVDT)



应用

- 用于准确测量液压电磁铁位移的传感器，整合在固定式和移动式液压系统的压力管或阀门中

特点

- 结构尺寸:
Ø 36 mm (不包括设备插头结构)
- 在NG6电磁铁上的安装长度:
89 mm
- 在NG10电磁铁上的安装长度:
96 mm
- M12设备插头
- 电磁兼容CE符合
- 产品参数的偏移及强化度可调节

技术参数

感应位移传感器 (LVDT)

电源电压	24 V DC ± 20 %
输出信号	12 - 3 V
NG6测量位移	± 1.2 mm 至 ± 3 mm
NG10测量位移	± 3.4 mm 至 ± 4 mm
压力范围	最大315 bar (动态抗压强度)
密封性	IP65

标准规格产品特点，其他型号特点可应要求提供

希望得到的详细信息？

ETO GRUPPE

info@etogruppe.com