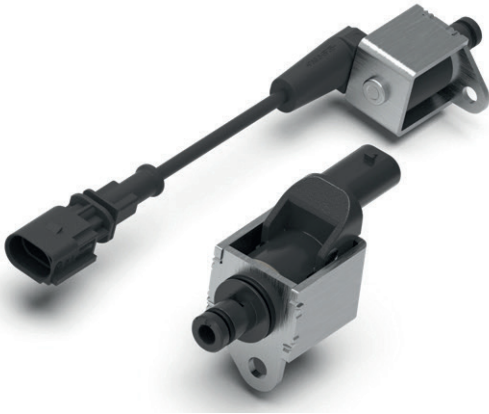


用于水泵的二位二通电磁阀



应用

- 用于控制可调节或可转换水泵的电磁阀

客户收益

- 减少二氧化碳排放
- 快速加热发动机和机油
- 减少泵的功率消耗

特点

- 泄漏极少
- 可按照客户要求装配引出电线或注塑插头

技术参数

二位二通电磁阀

压力下降/流量	< 0.5 bar, 300 ml/min条件下
静态开启压力	> 3 bar
电阻	29 Ohm
标称电压	12 V DC
环境温度	-40 °C - 135 °C
最大介质温度	120 °C
防护等级	IP6K9K
控制	PWM (可调)

希望得到的详细信息?

ETO GRUPPE

info@etogruppe.com