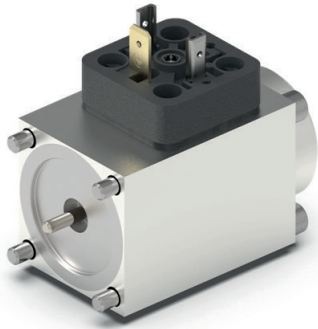


方形电磁铁



应用

- 对固定式和移动式液压系统的液压阀进行电磁操作，并且适用于大型柴油机的常见滑轨系统，用于控制高压泵的输出

特点

- 结构尺寸:
NG3, Ø 25 mm
NG4 - CETOP 2, Ø 35 mm
NG6 - CETOP 3, Ø 45 mm
NG10 - CETOP 5, Ø 60 mm
- 不同型号的插头, 例如
DIN EN 175301-803 A,
DEUTSCH DT04-2P,
AMP Junior Timer,
自由接线端
- 可提供转换式和比例式规格
- 可提供绝缘型号

希望得到的详细信息?

ETO GRUPPE

info@etogruppe.com

技术参数

方形电磁铁

电压种类	11 - 32 V DC
功率	12 - 55 W
磁力	20 - 185 N
迟滞	< 5 %
接通时间	100 %
工作行程	1.0 - 4.0 m
总行程	2.5 - 9.0 mm
压力范围	70, 160和250 bar (动态抗压强度)
密封性	取决于插头类型, IP65至IP67

标准规格产品特点, 其他型号特点可应要求提供