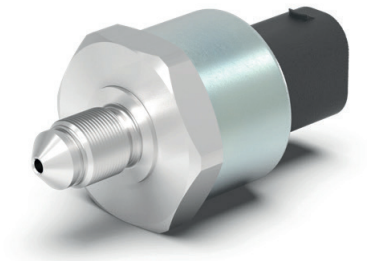


STM200压力传感器



应用

- 用于液体介质的压力传感器，例如带有MQS插头的汽车应用

特点

- 按照客户要求的压力范围，0至200 bar之间，可按要求装配压力接口
- 用于相对应用，电源电压5 V
- 工作温度最高可达135 °C
- 按照客户要求提供压力接口

技术参数

STM200

| | |
|---------------------|--------------------|
| 标称压力 | 0至200 bar,最小50 bar |
| 压差 | 相对 |
| 断裂压力 | 350 bar |
| 电源电压 | 5 V ± 0.25 V DC |
| 输出信号 | 模拟 |
| 精确度 (-20至100 °C) | ≤ ± 2.0 % |
| 工作温度 | -40至135°C |
| 电气连接 | MQS 3触点 |
| 压力连接 | M10x1, 金属密封座 |
| 防护等级 | IP67或IP6K9K |

希望得到的详细信息?

ETO GRUPPE

info@etogruppe.com