

## MAGNETOSHAPE®-Vereinzelers, elektrisch, gedämpft (bis 4,8 kg)

Bestell-Nr. VEG4,8-TS1



### Technische Daten

#### MAGNETOSHAPE® -Vereinzelers

Einsatztemperatur	0 °C bis +40 °C
Spannung	24 V
Max. Strom	4,0 A
Halteleistung	9 W
Stecker	DIN EN 175301-803

### Applikationen

- Anwendung für TS1 sowie kompatible Bandsysteme

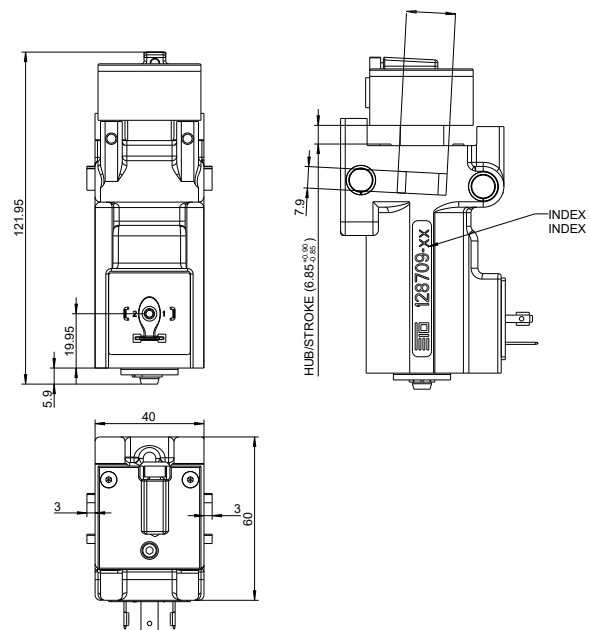
### Merkmale/Eigenschaften

- beidseitig Installation eines Sensors zur WT-Abfrage möglich
- Bohrungen für SH-Quick-Halter vorgesehen
- Befestigung in einer 8 mm Nut
- 25 %-ige Ansteuerung bei 4 s Taktzeit mit Leistungsreduktionskabel möglich, sonst nur 10 %-ige Einschaltdauer möglich
- weitere Anforderungen auf Anfrage

### Kundennutzen

- weltweit erster Vereinzelers mit magnetischer Formgedächtnislegierung (MAGNETOSHAPE®)
- höhere Energieeffizienz dank Leistungsreduktionskabel
- äußerst kompakte Bauart
- identisches Bauraummaß wie ungedämpfte Vereinzelers, einfach austauschbar bei gleichem Werkstückträger-Gewicht

### Abmessungen



## Werkstückträger-Gewicht

max. Werkstück-träger-Gewicht (kg)	max. Staulast (kg)	Bandgeschwindigkeit (m/min)	Zykluszeit* (sec.)
4,8	10	6	5
2,5	7,5	9	5
1,5	5	12	5
1,0	3	15	5
0,8	3	18	5

\* Bei Staulasten von  $\leq 3$  kg sind auch geringere Zykluszeiten möglich.

Zum Erreichen der in der obigen Tabelle angegebenen Werte ist der Einsatz des Leistungsreduktionskabels nötig. Die zulässigen Werkstückträgergewichte sind reibungsabhängig.

### Vereinzeler-Zubehör

- Leistungsreduktionskabel, Länge 3 m, Bestell-Nr. LRK3
- Leistungsreduktionskabel, Länge 10 m, Bestell-Nr. LRK10
- Stecker mit Schaltfunktion, Bestell-Nr. LRS

### Detailinformation erwünscht?

ETO GRUPPE TECHNOLOGIES GmbH  
Hardtring 8, 78333 Stockach, Deutschland  
Telefon: +49 7771 809-0  
info@etogruppe.com

## MAGNETOSHAPE®-Vereinzeler, elektrisch, gedämpft (bis 4,8 kg)

Bestell-Nr. VEG4,8-TS2+



### Technische Daten

#### MAGNETOSHAPE®-Vereinzeler

Einsatztemperatur	0 °C bis +40 °C
Spannung	24 V
Max. Strom	4,0 A
Halteleistung	9 W
Stecker	DIN EN 175301-803

### Applikationen

- Anwendung für TS2+ sowie kompatible Bandsysteme

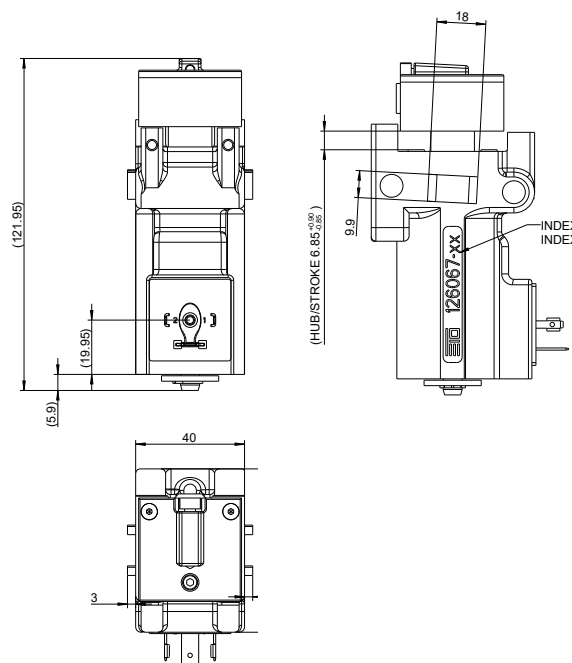
### Merkmale/Eigenschaften

- beidseitig Installation eines Sensors zur WT-Abfrage möglich
- Bohrungen für SH-Quick-Halter vorgesehen
- Befestigung in einer 10 mm Nut
- 25 %-ige Ansteuerung bei 4 s Taktzeit mit Leistungsreduktionskabel möglich, sonst nur 10 %-ige Einschaltdauer möglich
- weitere Anforderungen auf Anfrage

### Kundennutzen

- weltweit erster Vereinzeler mit magnetischer Formgedächtnislegierung (MAGNETOSHAPE®)
- höhere Energieeffizienz dank Leistungsreduktionskabel
- äußerst kompakte Bauart
- identisches Bauraummaß wie ungedämpfte Vereinzeler, einfach austauschbar bei gleichem Werkstückträger-Gewicht

### Abmessungen



## Werkstückträger-Gewicht

max. Werkstück-träger-Gewicht (kg)	max. Staulast (kg)	Bandgeschwindigkeit (m/min)	Zykluszeit* (Sek.)
4,8	10	6	5
2,5	7,5	9	5
1,5	5	12	5
1,0	3	15	5
0,8	3	18	5

\* Bei Staulasten von  $\leq 3$  kg sind auch geringere Zykluszeiten möglich.  
Zum Erreichen der in der obigen Tabelle angegebenen Werte ist der Einsatz des Leistungsreduktionskabels nötig. Die zulässigen Werkstückträgergewichte sind reibungsabhängig.

### Vereinzeler-Zubehör

- Leistungsreduktionskabel, Länge 3 m, Bestell-Nr. LRK3
- Leistungsreduktionskabel, Länge 10 m, Bestell-Nr. LRK10
- Stecker mit Schaltfunktion, Bestell-Nr. LRS

### Detailinformation erwünscht?

ETO GRUPPE TECHNOLOGIES GmbH  
Hardtring 8, 78333 Stockach, Deutschland  
Telefon: +49 7771 809-0  
info@etogruppe.com

## Vereinzeler, elektrisch, ungedämpft (bis 8 kg)

Bestell-Nr. VEU8-TS1



### Technische Daten

#### Ungedämpfter elektrischer Vereinzeler

Einsatztemperatur	-40 °C bis +40 °C *
Spannung	24 V
Max. Strom	4,0 A
Halteleistung	9 W
Stecker	DIN EN 175301-803

\* bei trockener Luft

### Applikationen

- Anwendung für TS1 und kompatible Bandsysteme

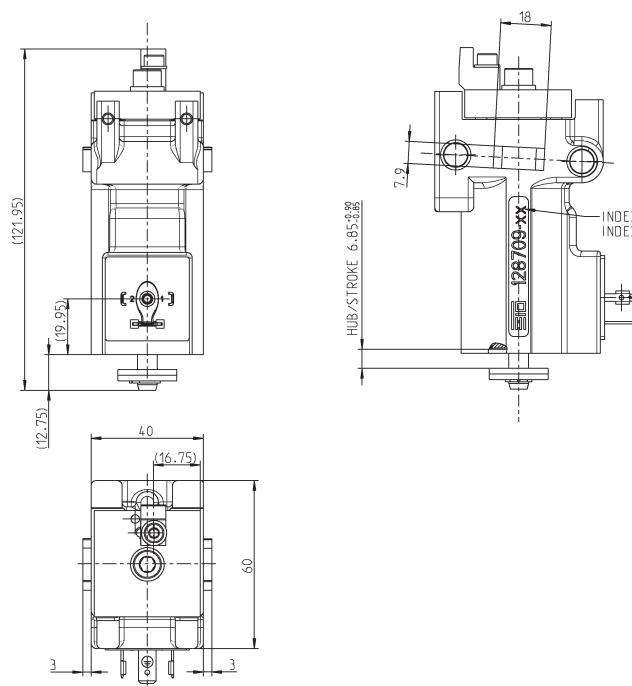
### Merkmale/Eigenschaften

- beidseitig Installation eines Sensors zur WT-Abfrage möglich
- Bohrungen für SH-Quick-Halter vorgesehen
- Befestigung in einer 8 mm Nut
- 100%-ige Ansteuerung wie bei pneumatischem Vereinzeler mit Leistungsreduktionskabel möglich, sonst nur 10%-ige Einschaltdauer möglich
- weitere Anforderungen auf Anfrage

### Kundennutzen

- höhere Energieeffizienz dank Leistungsreduktionskabel
- einfach gegen den gedämpften MAGNETOSHAPE®-Vereinzeler VEG4,8-TS1 austauschbar aufgrund identischer Einbaumaße (max. zulässiges WT-Gewicht beachten)
- äußerst kompakte Bauart
- kompatibel zu allen gängigen pneumatischen Vereinzelern durch kompakte Bauart

### Abmessungen



## Werkstückträger-Gewicht

max. Werkstück-träger-Gewicht (kg)	max. Staulast (kg)	Bandgeschwindigkeit (m/min)	Zykluszeit* (Sek.)
8	25	6	5
5	25	9	5
3,5	20	12	5
3	15	15	5
2,5	15	18	5

\* Bei Staulasten von  $\leq 3$  kg sind auch geringere Zykluszeiten möglich.  
Zum Erreichen der in der obigen Tabelle angegebenen Werte ist der Einsatz des Leistungsreduktionskabels nötig. Die zulässigen Werkstückträgergewichte sind reibungsabhängig.

### Vereinzeler-Zubehör

- Leistungsreduktionskabel, Länge 3 m, Bestell-Nr. LRK3
- Leistungsreduktionskabel, Länge 10 m, Bestell-Nr. LRK10
- Stecker mit Schaltfunktion, Bestell-Nr. LRS

### Detailinformation erwünscht?

ETO GRUPPE TECHNOLOGIES GmbH  
Hardtring 8, 78333 Stockach, Deutschland  
Telefon: +49 7771 809-0  
info@etogruppe.com

## Vereinzelner, elektrisch, ungedämpft (bis 8 kg)

Bestell-Nr. VEU8-TS2+



### Technische Daten

#### Ungedämpfter elektrischer Vereinzelner

Einsatztemperatur	-40 °C bis +40 °C *
Spannung	24 V
Max. Strom	4,3 A
Halteleistung	9 W
Stecker	DIN EN 175301-803

\* bei trockener Luft

### Applikationen

- Anwendung für TS2+ und kompatible Bandsysteme

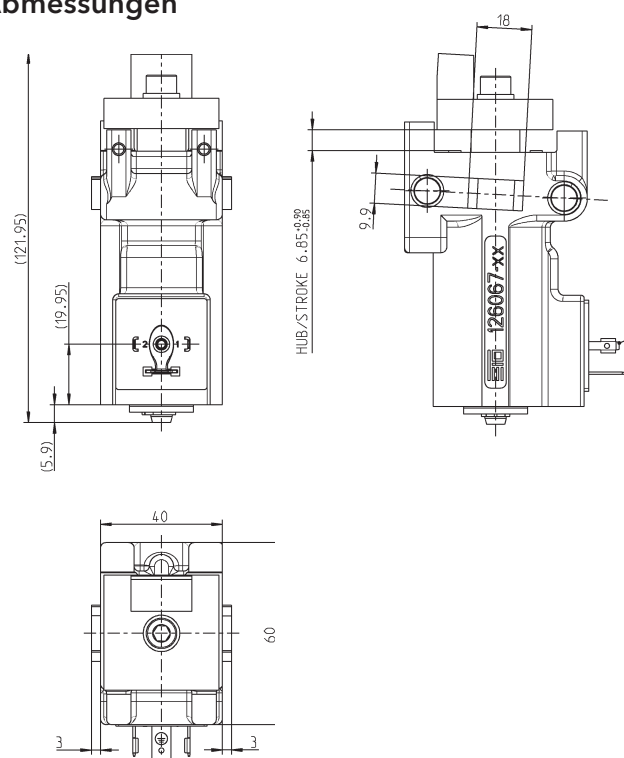
### Merkmale/Eigenschaften

- Bohrungen für Sensorhalter vorgesehen, beidseitig Installation eines Sensors zur WT-Abfrage möglich
- Befestigung in einer 10 mm Nut
- 100%-ige Ansteuerung wie bei pneumatischem Vereinzelner mit Leistungsreduktionskabel möglich, sonst nur 10%-ige Einschaltdauer zulässig
- weitere Anforderungen auf Anfrage

### Kundennutzen

- höhere Energieeffizienz dank Leistungsreduktionskabel
- einfach gegen den gedämpften MAGNETOSHAPÉ®-Vereinzelner VEG4,8-TS2+ austauschbar aufgrund identischer Einbaumaße (max. zulässiges WT-Gewicht beachten)
- äußerst kompakte Bauart
- kompatibel zu allen gängigen pneumatischen Vereinzelnern durch kompakte Bauart

### Abmessungen



## Werkstückträger-Gewicht

max. Werkstück-träger-Gewicht (kg)	max. Staulast (kg)	Bandgeschwindigkeit (m/min)	Zykluszeit* (Sek.)
8	25	6	5
5	25	9	5
3,5	20	12	5
3	15	15	5
2,5	15	18	5

\* Bei Staulasten von  $\leq 3$  kg sind auch geringere Zykluszeiten möglich.  
Zum Erreichen der in der obigen Tabelle angegebenen Werte ist der Einsatz des Leistungsreduktionskabels nötig. Die zulässigen Werkstückträgergewichte sind reibungsabhängig.

### Vereinzeler-Zubehör

- Leistungsreduktionskabel, Länge 3 m, Bestell-Nr. LRK3
- Leistungsreduktionskabel, Länge 10 m, Bestell-Nr. LRK10
- Stecker mit Schaltfunktion, Bestell-Nr. LRS

### Detailinformation erwünscht?

ETO GRUPPE TECHNOLOGIES GmbH  
Hardtring 8, 78333 Stockach, Deutschland  
Telefon: +49 7771 809-0  
info@etogruppe.com



## Vereinzelner, elektrisch, ungedämpft (bis 8 kg)

Bestell-Nr. VEU8-TS2+



### Technische Daten

#### Ungedämpfter elektrischer Vereinzelner

Einsatztemperatur	-40 °C bis +40 °C *
Spannung	24 V
Max. Strom	4,3 A
Halteleistung	9 W
Stecker	DIN EN 175301-803

\* bei trockener Luft

### Applikationen

- Anwendung für TS2+ und kompatible Bandsysteme

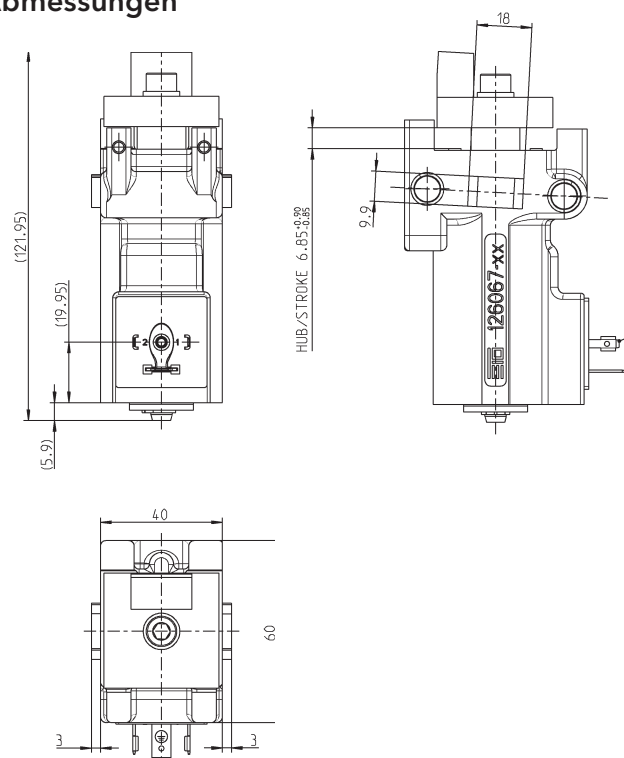
### Merkmale/Eigenschaften

- Bohrungen für Sensorhalter vorgesehen, beidseitig Installation eines Sensors zur WT-Abfrage möglich
- Befestigung in einer 10 mm Nut
- 100%-ige Ansteuerung wie bei pneumatischem Vereinzelner mit Leistungsreduktionskabel möglich, sonst nur 10%-ige Einschaltdauer zulässig
- weitere Anforderungen auf Anfrage

### Kundennutzen

- höhere Energieeffizienz dank Leistungsreduktionskabel
- einfach gegen den gedämpften MAGNETOSHAPÉ®-Vereinzelner VEG4,8-TS2+ austauschbar aufgrund identischer Einbaumaße (max. zulässiges WT-Gewicht beachten)
- äußerst kompakte Bauart
- kompatibel zu allen gängigen pneumatischen Vereinzelnern durch kompakte Bauart

### Abmessungen



## Werkstückträger-Gewicht

max. Werkstück-träger-Gewicht (kg)	max. Staulast (kg)	Bandgeschwindigkeit (m/min)	Zykluszeit* (Sek.)
8	25	6	5
5	25	9	5
3,5	20	12	5
3	15	15	5
2,5	15	18	5

\* Bei Staulasten von  $\leq 3$  kg sind auch geringere Zykluszeiten möglich.  
Zum Erreichen der in der obigen Tabelle angegebenen Werte ist der Einsatz des Leistungsreduktionskabels nötig. Die zulässigen Werkstückträgergewichte sind reibungsabhängig.

### Vereinzeler-Zubehör

- Leistungsreduktionskabel, Länge 3 m, Bestell-Nr. LRK3
- Leistungsreduktionskabel, Länge 10 m, Bestell-Nr. LRK10
- Stecker mit Schaltfunktion, Bestell-Nr. LRS

### Detailinformation erwünscht?

ETO GRUPPE TECHNOLOGIES GmbH  
Hardtring 8, 78333 Stockach, Deutschland  
Telefon: +49 7771 809-0  
info@etogruppe.com

## Stecker zur Leistungsreduktion für gedämpfte und ungedämpfte Vereinzeler

Bestell-Nr. LRS



### Applikationen

- für alle ETO Vereinzeler einsetzbar
- Anschluss für 3-adriges Kabel

### Merkmale/Eigenschaften

- je nach Leitungslänge und WT-Gewicht:
  - Kabel Querschnitt = 0,75 mm<sup>2</sup> bei VEU8-TS1, VEU8-TS2+, VEG4,8-TS1 und VEG4,8-TS2+
  - Kabel Querschnitt = 1,5 mm<sup>2</sup> > 8 kg bei 6 m/min bei VEU8-TS2+ und VEG4,8-TS2+
- Absicherung der induktiven Last
- Kontaktbelegung (siehe Anschlussschema)
- Schaltet elektronisch – kein Optokoppler notwendig
- LED grün: 24 V liegen an; LED gelb: Vereinzeler angesteuert; LED gelb blinkend: Fehler

### Kundennutzen

- höhere Energieeffizienz dank Leistungsreduktion
- minimierter Montage- und Inbetriebnahmeaufwand
- für direkten Anschluss an das Netzteil und die SPS

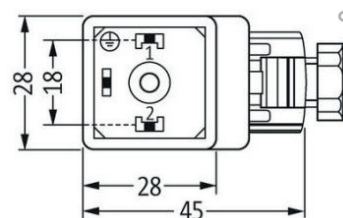
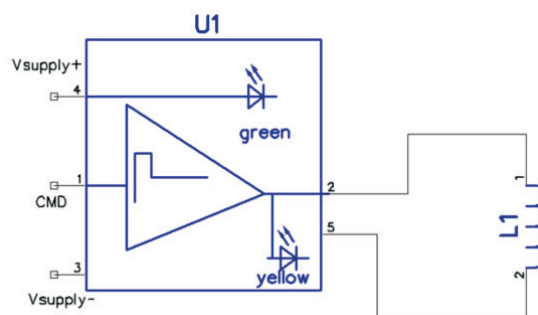
### Technische Daten

#### Stecker zur Leistungsreduktion

Einsatztemperatur	-40 °C bis 50 °C
Max. Strom	4,5 A
Halteleistung	9 W
Klemme 1	24 V
Klemme 2	0 V
Klemme 3	SPS-Signal

### Abmessungen und Anschlussschema

Mit 24 V wird der VE eingefahren  
Mit 0 V wird der VE ausgefahren



Height: 41 mm



### **Dazu passende Vereinzeler und Zubehör**

- Vereinzeler elektrisch gedämpft, Bestell-Nr. VEG4,8-TS1
- Vereinzeler elektrisch gedämpft, Bestell-Nr. VEG4,8-TS2+
- Vereinzeler elektrisch ungedämpft, Bestell-Nr. VEU8-TS1
- Vereinzeler elektrisch ungedämpft, Bestell-Nr. VEU8-TS2+
- Vereinzeler elektrisch ungedämpft, Bestell-Nr. VEU30-TS2+

### **Detailinformation erwünscht?**

ETO GRUPPE TECHNOLOGIES GmbH  
Hardtring 8, 78333 Stockach, Deutschland  
Telefon: +49 7771 809-0  
info@etogruppe.com