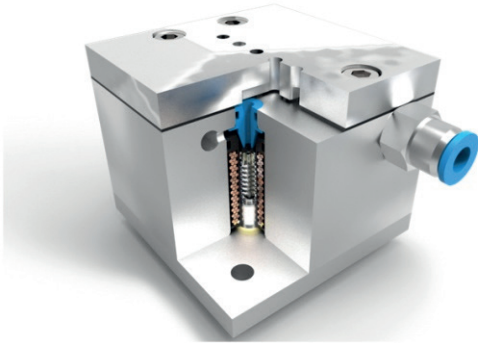


MAGNETOSHAPE® Ultraschnelles Schaltventil



Applikationen

- Erzeugung pneumatischer Pulse
- Sortieren von Saatgut, Getreide, Nahrungsmitteln, Abfall, Mineralien etc.

Merkmale

- Sehr kompakte Inline-Bauweise
- Extrem kurze Schaltzeit
- Ventilblockanordnung mit sehr geringem Rasterabstand
- Leicht an spezifische Kundenanforderungen anzupassen

Technische Daten

MAGNETOSHAPE® Ultraschnelles Schaltventil (Technologie-Demonstrator)

Größe	Ø 12,5 mm
Ventil-Rasterabstand	Unter 2 mm möglich
Betriebsdruckbereich	Bis zu 7 bar
Düsendurchmesser	2 mm
Ventilhub	0,5 mm
Elektrische Schaltzeit	0,6 ms @ 48 V
MAGNETOSHAPE®-Elementgröße	1,5 × 2,5 × 20 mm ³

Detailinformation erwünscht?

ETO GRUPPE

magnetoshape@etogruppe.com