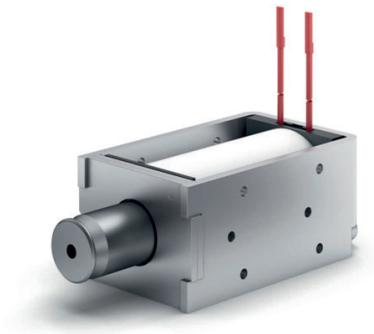


D-Rahmenmagnete



Applikationen

- Stellmagnete für Industrieapplikationen, Medizintechnikanwendungen und Sicherheitssysteme

Merkmale

- Baugrößen (B x L x H):
 - 24 x 27 x 42 mm
 - 24 x 29 x 40 mm
 - 26 x 32 x 59 mm
 - 30 x 32 x 40 mm
 - 36 x 38 x 44 mm
 - 36 x 38 x 52 mm
 - 36 x 38 x 64 mm
 - 49 x 50 x 100 mm
- Ausführungen mit und ohne Rückstellfeder

Technische Daten

D-Rahmenmagnete

Spannungsvarianten	6 - 230 V DC
Leistung	4 - 417 W (100 % - 5 % ED)
Einschaltdauer	100 %
Magnetkraft bei 100 % ED	0,3 - 2,5 N
Magnetkraft bei 5 % ED	5 - 31 N
Hub	10 - 30 mm
Dichtheit	IP00

Die obenstehenden Spezifikationen gelten für die Standardausführungen. Weitere Varianten sind auf Anfrage möglich.

Detailinformation erwünscht?

ETO GRUPPE
info@etogruppe.com