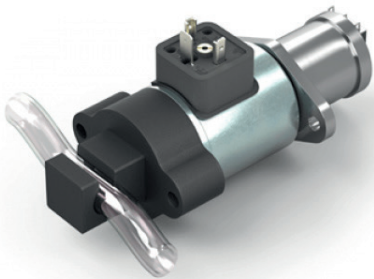


## Schlauchklemmventile für die Medizintechnik



### Technische Daten

#### Schlauchklemmventile

Spannung	12 - 24 V DC
Leistung	30 W / 3 W
Klemmkraft	Bis zu 45 N
Einschaltdauer	100 %
Schlauchdurchmesser	Bis zu 6 mm
Umgangstemperatur	0 - 80 °C

### Applikationen

- Regelventil für Dialysemaschinen
- Regelventil für Laborausstattung

### Kundennutzen

- Geringer Energieverbrauch
- Geringe Oberflächentemperatur
- Kleine Baugröße
- Hohe Klemmkraft
- Sicherheitsschaltstellung „geschlossen“

### Merkmale

- Erwiesene Widerstandskraft
- Adaption an verschiedene Schlauchdurchmesser möglich
- Ventilausführung NC und NO möglich

### Detailinformation erwünscht?

ETO GRUPPE  
info@etogruppe.com