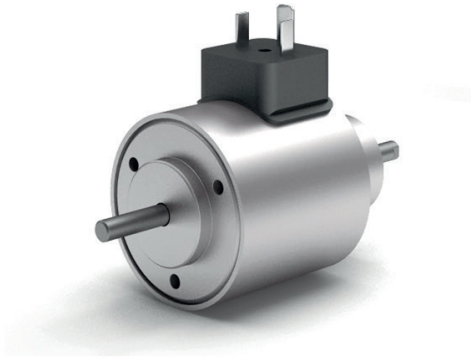


## Push-/Pull-Magnete



### Applikationen

- Stellmagnete für Industrieapplikationen und Medizintechnikanwendungen

### Merkmale

- Baugrößen:
  - Ø 38 mm
  - Ø 48 mm
  - Ø 55 mm
  - Ø 70 mm
  - Ø 80 mm
  - Ø 90 mm
- Ausführungen mit und ohne Rückstellfeder

### Technische Daten

#### Push-/Pull-Magnete

|                          |                            |
|--------------------------|----------------------------|
| Spannungsvarianten       | 6 - 230 V DC               |
| Leistung                 | 8 - 780 W (100 % - 5 % ED) |
| Einschaltdauer           | 100 %                      |
| Magnetkraft bei 100 % ED | 5 - 70 N                   |
| Magnetkraft bei 5 % ED   | 30 - 350 N                 |
| Hub                      | 8 - 25 mm                  |

Die obenstehenden Spezifikationen gelten für die Standardausführungen. Weitere Varianten sind auf Anfrage möglich.

### Detailinformation erwünscht?

ETO GRUPPE  
info@etogruppe.com