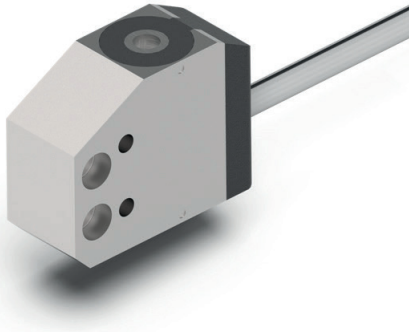


## Bistabile Aktoren



### Technische Daten

#### Bistabile Aktoren

Versorgungsspannung	12 V
Leistung	18,7 W
Hub	4 mm
Schaltzeiten	< 20 ms
Haltekraft	20 N

### Applikationen

- Aktoren für Bahntechnik, Automatisierungstechnik und Medizintechnik

### Merkmale

- Haltekraft in beiden Endlagen ohne Energiezufuhr
- Schnelle Schaltzeiten
- Ausführung mit integriertem Positionssensor möglich
- In der Regel kundenspezifische Ausführungen

### Detailinformation erwünscht?

ETO GRUPPE  
info@etogruppe.com