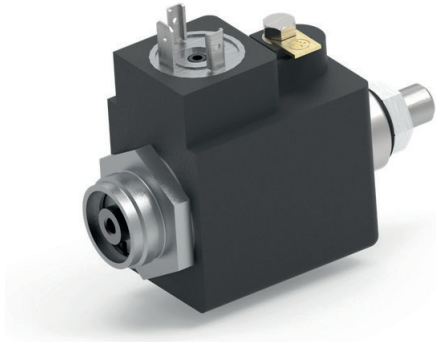


Pneumatikmagnetventile



Technische Daten

Pneumatikmagnetventile

Spannungsvarianten	24 - 110 V DC
Leistung	14 W
Einschaltdauer	100 %
Betriebsdruck	Max. 12 bar

Applikationen

- Pneumatische Magnetventile für Druckluftbremsen von Schienenfahrzeugen

Merkmale

- 3/2-Wegeventil in Ausführung NO und NC
- Steckerausführung DIN EN 175301-803 A
- Ausführung mit Handnotbetätigung möglich
- In der Regel kundenspezifische Ausführungen

Detailinformation erwünscht?

ETO GRUPPE
info@etogruppe.com