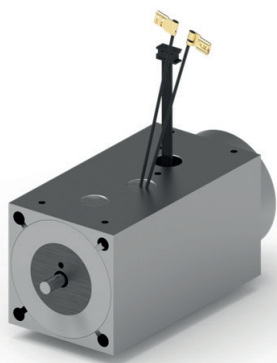


Regelmagnete



Applikationen

- Elektromagnetische Betätigung von Regelventilen zur Steuerung von hydraulischen Kreisen in der Stationär- und Mobilhydraulik

Merkmale

- Baugrößen:
NG6 - CETOP 3 Ø 45 mm
NG10 - CETOP 5 Ø 60 mm
Kundenspezifische Sonderbauformen
- Verschiedene Steckervarianten wie
DIN EN 175301-803 A,
DEUTSCH DT04-2P,
AMP Junior Timer,
freie Enden
- Proportionaler Vierkantmagnet mit integriertem Wegaufnehmer
- Direkte Lageregelung des Ventilschiebers ermöglicht schnelle Regelung des Systems

Technische Daten

Regelmagnete

| | |
|-------------------------|--|
| Spannungsvarianten | 12 und 24 V DC |
| Leistung | 20 - 34 W |
| Magnetkraft | 30 - 270 N |
| Hysterese | < 10 % |
| Einschaltdauer | 100 % |
| Arbeitshub | 2,0 - 3,75 mm |
| Gesamthub | 4 - 6 mm |
| Druckbereich | Max. 250 bar (dynamische Druckfestigkeit) |
| Dichtheit | Abhängig von der Steckervariante IP00 bis IP6K9K |
| Linearität Wegaufnehmer | 3 % |

Detailinformation erwünscht?

ETO GRUPPE
info@etogruppe.com