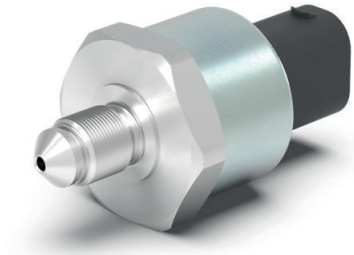


## STM200 Drucksensoren



### Applikationen

- Drucksensor für flüssige Medien, z. B. in der Stationär- und Mobilhydraulik und in automobilen Anwendungen mit MQS-Stecker

### Merkmale

- Kundenspezifischer Druckbereich von 0 bis 200 bar mit individuellem Druckanschluss
- Für Relativ-Anwendungen und Speisespannung von 5 V
- Betriebstemperatur möglich bis 135 °C
- Druckanschluss nach Kundenforderung

### Technische Daten

#### STM200 Drucksensoren

Nenndruck	0 bis 200 bar, mind. 50 bar
Druckreferenz	Relativ
Berstdruck	350 bar
Speisespannung	5 V ± 0,25 V DC
Ausgangssignal	Analog
Genauigkeit (-20 bis 100 °C)	≤ ± 2,0 %
Betriebstemperatur	-40 bis 135°C
Elektrischer Anschluss	MQS-3-Kontakte
Druckanschluss	M10x1, metallischer Dichsitz
Schutzklasse	IP67 oder IP6K9K

### Detailinformation erwünscht?

ETO GRUPPE  
info@etogruppe.com