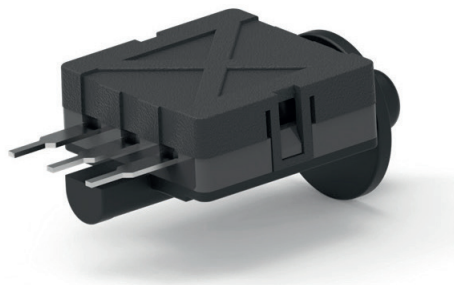


## S400V Drucksensoren



### Applikationen

- Drucksensor für gasförmige Medien zur Integration auf Leiterplatte in industriellen und automobilen Anwendungen

### Merkmale

- Kundenspezifischer Druckbereich von 0,1 bis 40 bar; zum Löten oder zur Direktplatinen- oder Rahmenmontage
- Für Relativ- und Absolutdruck-Anwendungen
- Absolutdruck-Version zur Integration in vergossenen Anwendungen
- Druck- und elektrischer Anschluss nach Kundenforderung
- Entwickelt für höchste EMV-Anforderungen

### Technische Daten

#### S400V

Nenndruck	0,1 bis 40 bar
Druckreferenz	Relativ oder absolut
Berstdruck	3x Nenndruck
Speisespannung	5 V oder 8 bis 32 V
Ausgangssignal	Analog
Genauigkeit (-20 bis 100 °C)	≤ ± 1,0 %
Betriebstemperatur	-40 bis 140°C
Schutzklasse	IP00
Elektrischer Anschluss	Lötkontakte, Flexfolien, Steckkontakte oder andere

### Detailinformation erwünscht?

ETO GRUPPE  
info@etogruppe.com